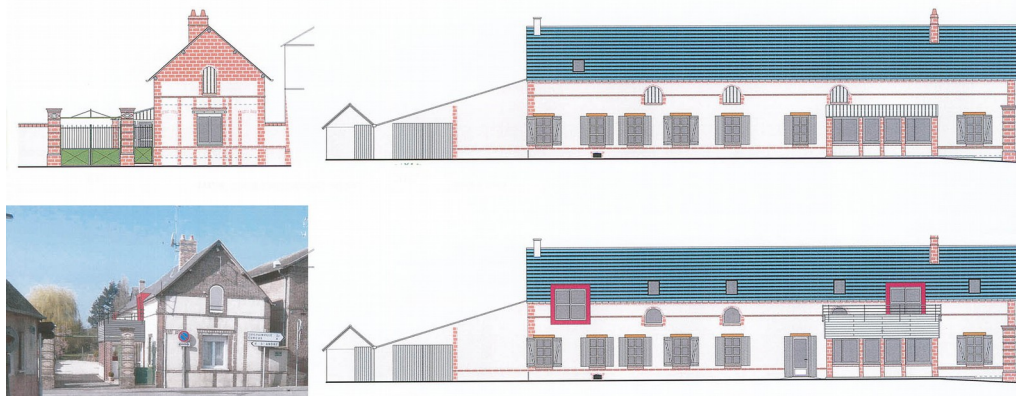


## Projets « Réhabilitation » 2012

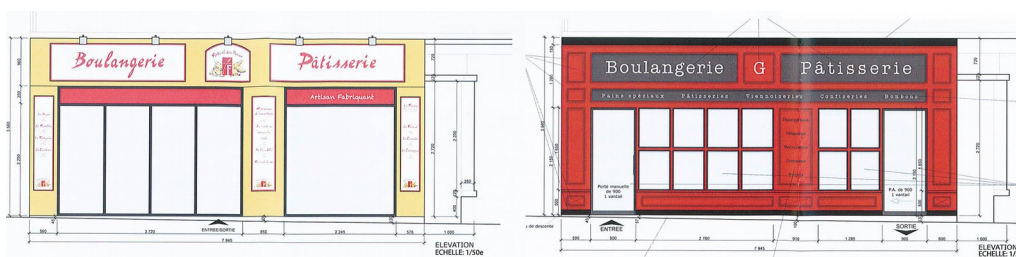
À Beaumesnil, le projet porte sur une réhabilitation de qualité à partir d'un bâtiment situé à proximité du château. La difficulté venait du fait que la largeur du bâtiment n'autorisait guère de possibilité de se déplacer à l'intérieur. Il a été choisi de réutiliser une technique ancienne en rajoutant un passage extérieur. En effet, dans les chaumières anciennes, les couloirs et les escaliers étaient à l'extérieur.



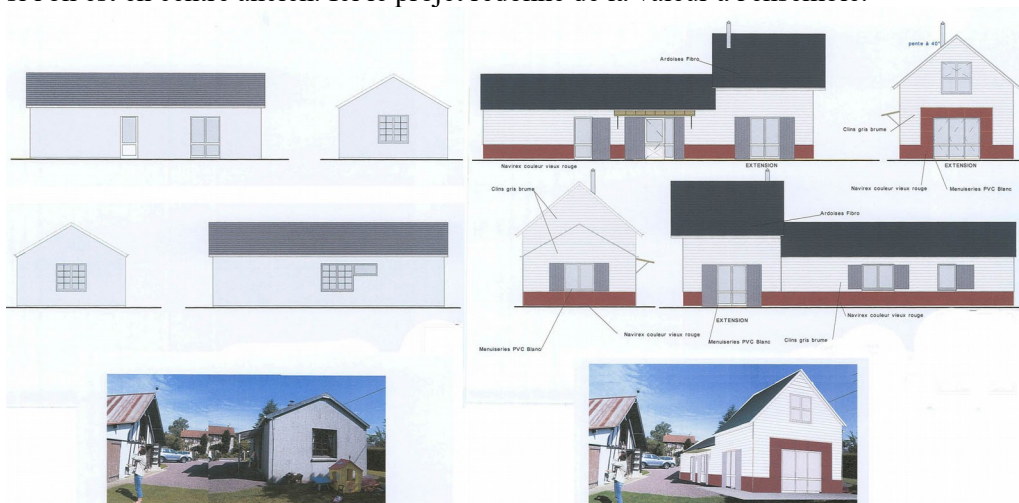
À Prey, le projet vise à apporter une petite touche colorée en lucarne. Au cœur d'une commune où la modernité doit apparaître par touche en abords, le choix pour utiliser les combles a été de positionner des lucarnes entourées par un cadre rouge.



Le changement d'une façade commerciale. C'est rare, mais il est possible, sur les quelques centaines de dossiers de vitrines commerciales que l'on peut recevoir chaque année, que les propriétaires choisissent d'améliorer la qualité de leur vitrine. Ils repartent alors des modèles plus anciens en les adaptant à nos besoins actuels. Des cadres moulurés apparaissent, les proportions et les différentes parties s'alignent.



À Goupillières, la réhabilitation se fait dans le cadre d'une extension. Il est aujourd'hui plus facile d'acquérir un premier petit habitat et de prévoir son évolution sur le court ou le moyen terme que de directement acheter un « grand format »; surtout si l'on est en centre ancien. Ici le projet redonne de la valeur à l'ensemble.



À Gisors, il s'agit d'une réhabilitation complète d'un coeur d'îlot et avec une rénovation de l'intérieur de cet ensemble par l'apport de matériaux « anciens » comme le bois mais mis en oeuvre de manière moderne (clin, persienne).



À Tourny, le pré-projet prévoit d'utiliser le « zinc » en façade arrière d'une façon très actuelle. Le choix d'apporter une vêtue supplémentaire en zinc donne une touche de modernité à l'arrière-cour. La façade principale sur rue était restaurée mais non modifiée.

